

UP-Wand-Einhandbatterie Mischer rechts -

35 816 970 90



- 2x Anschluss IG 1/2"
- 2x Druckschlauch 1/2" x 1000 mm
- 1x Abgang IG 1/2" für Wandauslauf
- Kartusche
- Stichmaß 100 mm
- bleifrei

Kombinationsempfehlung zu dieser Armatur:

Rückwände mit Wandstärke: 12-16 mm,

Lochdurchmesser Auslauf: 40 mm, Lochdurchmesser

Mischer: 58 mm, lichte Weite hinter der Wand: 25

mm

ACHTUNG: Nicht für UP-Montage geeignet.

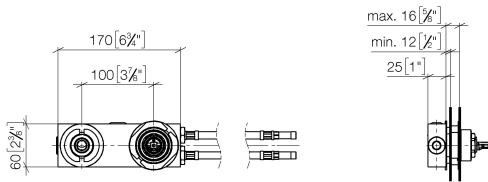
Anschluss über Eckventile, Befestigung über

Verschraubung mit der Rückwand.

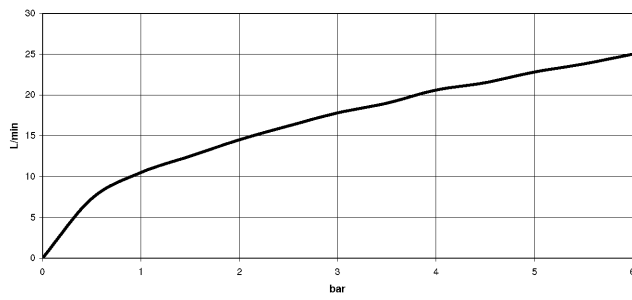
UP-Wand-Einhandbatterie Mischer rechts -

35 816 970 90

mm [inches]

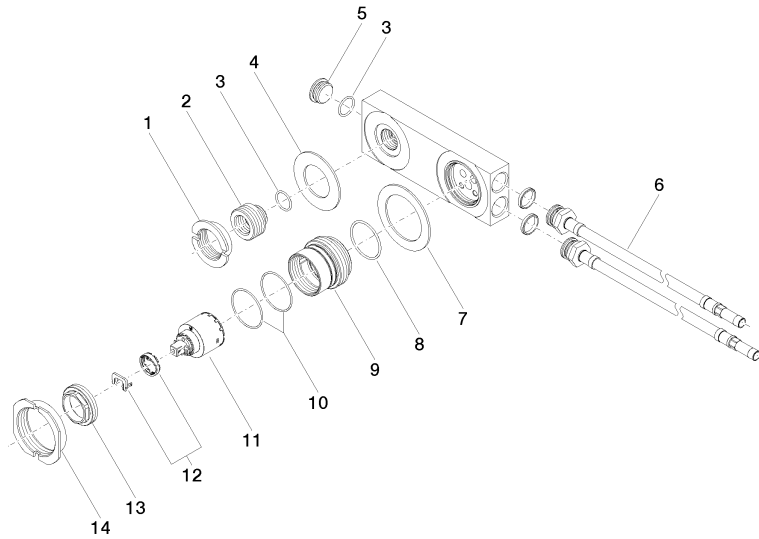


Durchflussdiagramm



UP-Wand-Einhandbatterie Mischer rechts -

35 816 970 90



Ersatzteilstückliste

| Nr. | Artikelnummer | Benennung | Verbaumenge | Lieferzeit |
|-----|--------------------|-----------|-------------|------------|
| 1 | 09 23 10 019-07 | Mutter | 1 | 30 |
| 2 | 09 24 03 064 10 90 | Nippel | 1 | 2 |
| 3 | 09 14 10 053 90 | Dichtung | 2 | 2 |
| 4 | 09 14 05 022 90 | Dichtung | 1 | 2 |
| 5 | 09 31 20 032 10 90 | Stopfen | 1 | 60 |
| 6 | 09 30 04 059 90 | Schlauch | 2 | 2 |
| 7 | 09 14 05 019 90 | Dichtung | 1 | 60 |
| 8 | 09 14 10 034 90 | Dichtung | 1 | 2 |
| 9 | 09 17 01 039 10 90 | Aufnahme | 1 | 2 |
| 10 | 09 14 10 190 90 | Dichtung | 2 | 2 |
| 11 | 90 15 05 065 00 90 | Kartusche | 1 | 2 |
| 12 | 90 28 10 148 00 90 | Zubehoer | 1 | 2 |
| 13 | 09 24 04 105 90 | Mutter | 1 | 2 |
| 14 | 09 23 30 047 90 | Mutter | 1 | 2 |